



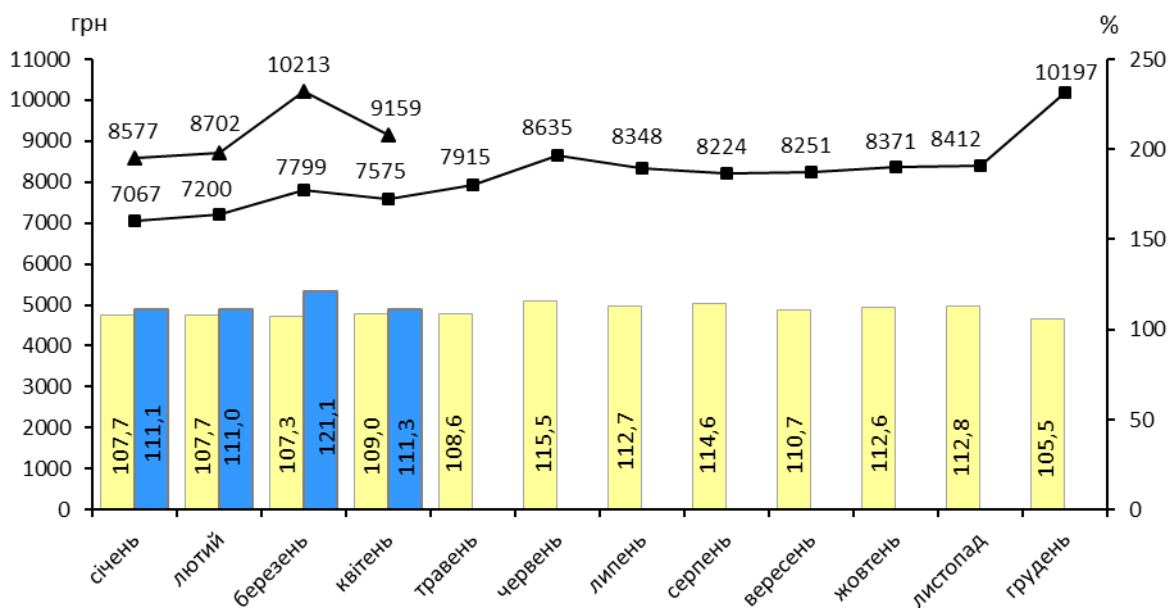
30.05.2019

Заробітна плата у Миколаївській області у квітні 2019 року

Середня номінальна заробітна плата штатного працівника підприємств, установ та організацій у квітні 2019р. становила 9159 грн, що у 2,2 раза вище рівня мінімальної заробітної плати (4173 грн).

Порівняно з березнем розмір середньої номінальної заробітної плати зменшився на 10,3%, відносно квітня 2018р. – збільшився на 20,9%.

Динаміка середньої заробітної плати у 2018–2019 роках



■ 2018 Реальна, % до відповідного місяця 2017р. ■ 2019 Реальна, % до відповідного місяця 2018р.
— 2018 Номінальна, грн — 2019 Номінальна, грн

Індекс реальної заробітної плати у квітні 2019р. до березня становив 88,6%, до квітня 2018р. – 111,3%.

Більше інформації щодо середньої заробітної плати наведено у додатку.

Географічне охоплення

Усі регіони України, крім тимчасово окупованої території Автономної Республіки Крим, м.Севастополя та частини тимчасово окупованих територій у Донецькій та Луганській областях.

Методологія та визначення

Номінальна заробітна плата включає тарифні ставки (посадові оклади), премії, доплати, надбавки, оплату за невідпрацьований час, а також обов'язкові відрахування: податок на доходи фізичних осіб, військовий збір.

Реальна заробітна плата характеризує купівельну спроможність номінальної заробітної плати під впливом змін споживчих цін на товари і послуги та рівня податків й обов'язкових платежів.

Індекс реальної заробітної плати розраховується шляхом ділення індексу нарахованої номінальної заробітної плати (без урахування податку на доходи фізичних осіб та військового збору) на індекс споживчих цін.

Інформація підготовлена на підставі даних державного статистичного спостереження "Обстеження підприємств із питань статистики праці", яке охоплює юридичні особи та відокремлені підрозділи юридичних осіб із кількістю найманих працівників 10 і більше осіб.

Інформація щодо номінальної заробітної плати формується в цілому по регіону, за видами економічної діяльності на рівні секцій і розділів відповідно до Класифікації видів економічної діяльності (http://www.ukrstat.gov.ua/klasf/nac_kls/dc_009.rar) та у розрізі міст обласного значення та районів. Інформація щодо індексу реальної заробітної плати розраховується по Україні в цілому та по регіонах.

Методологічні положення: http://www.ukrstat.gov.ua/metod_polog/metod_doc/2019/80/mp_op_sp.pdf

Інструкція зі статистики заробітної плати: http://www.ukrstat.gov.ua/metod_polog/metod_doc/spr/spr_01.pdf

Методика розрахунку індексів реальної заробітної плати:

http://www.ukrstat.gov.ua/metod_polog/metod_doc/2012/378/metod.zip

Перегляд даних

Перегляд даних не здійснюється.

Довідка: тел. (0512) 50-08-31; e-mail: gus@mk.ukrstat.gov.ua

Більше інформації: http://www.mk.ukrstat.gov.ua/stat_inf.htm

© Головне управління статистики у Миколаївській області, 2019

**Заробітна плата штатних працівників за видами економічної діяльності
у квітні 2019 року**

	Код за КВЕД- 2010	Нараховано в середньому працівнику						
		за місяць					за відпрацьовану годину	
		грн	у % до				грн	у % до березня 2019
			березня 2019	квітня 2018	серед- нього рівня по регіону	мінімаль- ної заробітної плати (4173 грн)		
Усього		9159	89,7	120,9	100,0	219,5	63,57	89,3
Сільське господарство, лісове господарство та рибне господарство	A	7120	108,7	109,6	77,7	170,6	45,89	104,0
Промисловість	B+C+ D+E	11609	75,3	125,8	126,8	278,2	79,36	75,2
Добувна промисловість і розроблення кар'єрів	B	6322	94,4	124,9	69,0	151,5	41,38	92,6
Переробна промисловість	C	10184	93,2	122,6	111,2	244,1	69,47	92,4
Постачання електроенергії, газу, пари та кондиційованого повітря	D	15962	57,9	132,1	174,3	382,5	110,39	58,6
Водопостачання; каналізація, поводження з відходами	E	8290	97,1	137,4	90,5	198,7	55,71	97,0
Будівництво	F	7838	104,9	149,7	85,6	187,8	49,87	98,9
Оптова та роздрібна торгівля; ремонт автотранспортних засобів і мотоциклів	G	8882	102,5	120,2	97,0	212,9	59,87	100,4
Транспорт, складське господарство, поштова та кур'єрська діяльність	H	11721	97,8	116,7	128,0	280,9	82,10	99,2
Тимчасове розміщування й організація харчування	I	5412	92,7	118,5	59,1	129,7	39,60	95,1
Інформація та телекомунікації	J	8911	109,4	122,0	97,3	213,5	60,36	107,9
Фінансова та страхова діяльність	K	11401	103,6	128,3	124,5	273,2	78,81	104,1
Операції з нерухомим майном	L	6526	77,8	130,5	71,3	156,4	44,16	76,1
Професійна, наукова та технічна діяльність	M	11369	101,5	150,3	124,1	272,4	76,87	100,5
Діяльність у сфері адміністративного та допоміжного обслуговування	N	6656	96,1	109,0	72,7	159,5	45,55	95,9
Державне управління й оборона; обов'язкове соціальне страхування	O	11452	101,4	120,1	125,0	274,4	79,21	102,2
Освіта	P	7117	96,0	114,9	77,7	170,6	54,71	96,4
Охорона здоров'я та надання соціальної допомоги	Q	6376	97,3	121,2	69,6	152,8	41,71	97,5
Мистецтво, спорт, розваги та відпочинок	R	5761	93,5	116,1	62,9	138,1	42,25	93,5
Надання інших видів послуг	S	6541	104,8	128,3	71,4	156,7	44,24	100,2