



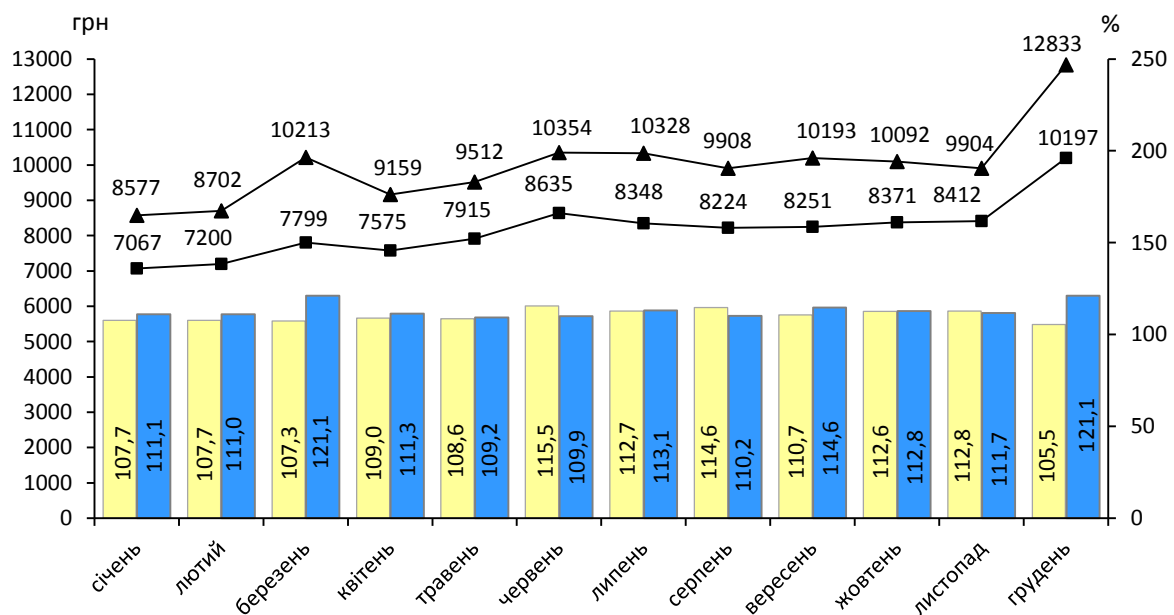
30.01.2020

## Заробітна плата у Миколаївській області у грудні 2019 року

Середня номінальна заробітна плата штатного працівника підприємств, установ та організацій у грудні 2019р. становила 12833 грн, що у 3,1 раза вище рівня мінімальної заробітної плати, встановленої на 2019р. (4173 грн).

Порівняно з листопадом розмір середньої номінальної заробітної плати збільшився на 29,6%, відносно грудня 2018р. – на 25,9%.

### Динаміка середньої заробітної плати у 2018–2019 роках



■ 2018 Реальна, % до відповідного місяця 2017р.

■ 2019 Реальна, % до відповідного місяця 2018р.

—■ 2018 Номінальна, грн

—▲ 2019 Номінальна, грн

Індекс реальної заробітної плати у грудні 2019р. до листопада становив 130,4%, до грудня 2018р. – 121,1%.

Більше інформації щодо середньої заробітної плати наведено у додатку.

## Географічне охоплення

Усі регіони України, крім тимчасово окупованої території Автономної Республіки Крим, м.Севастополя та частини тимчасово окупованих територій у Донецькій та Луганській областях.

## Методологія та визначення

**Номінальна заробітна плата** включає тарифні ставки (посадові оклади), премії, доплати, надбавки, оплату за невідпрацьований час, а також обов'язкові відрахування: податок на доходи фізичних осіб, військовий збір.

**Реальна заробітна плата** характеризує купівельну спроможність номінальної заробітної плати під впливом змін споживчих цін на товари і послуги та рівня податків й обов'язкових платежів.

**Індекс реальної заробітної плати** розраховується шляхом ділення індексу нарахованої номінальної заробітної плати (без урахування податку на доходи фізичних осіб та військового збору) на індекс споживчих цін.

Інформація підготовлена на підставі даних державного статистичного спостереження "Обстеження підприємств із питань статистики праці", яке охоплює юридичні особи та відокремлені підрозділи юридичних осіб із кількістю найманих працівників 10 і більше осіб.

Інформація щодо номінальної заробітної плати формується в цілому по регіону, за видами економічної діяльності на рівні секцій і розділів відповідно до Класифікації видів економічної діяльності ([http://www.ukrstat.gov.ua/klasf/nac\\_kls/dc\\_009.rar](http://www.ukrstat.gov.ua/klasf/nac_kls/dc_009.rar)) та у розрізі міст обласного значення та районів. Інформація щодо індексу реальної заробітної плати розраховується по Україні в цілому та по регіонах.

Методологічні положення: [http://www.ukrstat.gov.ua/metod\\_polog/metod\\_doc/2019/80/mp\\_op\\_sp.pdf](http://www.ukrstat.gov.ua/metod_polog/metod_doc/2019/80/mp_op_sp.pdf)

Інструкція зі статистики заробітної плати: [http://www.ukrstat.gov.ua/metod\\_polog/metod\\_doc/spr/spr\\_01.pdf](http://www.ukrstat.gov.ua/metod_polog/metod_doc/spr/spr_01.pdf)

Методика розрахунку індексів реальної заробітної плати:

[http://www.ukrstat.gov.ua/metod\\_polog/metod\\_doc/2012/378/metod.zip](http://www.ukrstat.gov.ua/metod_polog/metod_doc/2012/378/metod.zip)

## Перегляд даних

Перегляд даних не здійснюється.

Довідка: тел. (0512) 50-08-31; e-mail: [gus@mk.ukrstat.gov.ua](mailto:gus@mk.ukrstat.gov.ua)

Більше інформації: [http://www.mk.ukrstat.gov.ua/stat\\_inf.htm](http://www.mk.ukrstat.gov.ua/stat_inf.htm)

© Головне управління статистики у Миколаївській області, 2020

**Заробітна плата штатних працівників за видами економічної діяльності  
у грудні 2019 року**

	Код за КВЕД- 2010	Нараховано в середньому працівнику						
		за місяць					за відпрацьовану годину	
		грн	у % до				грн	у % до листо- пада 2019
			листо- пада 2019	грудня 2018	серед- нього рівня по регіону	мінімаль- ної заробітної плати (4173 грн)		
<b>Усього</b>		<b>12833</b>	<b>129,6</b>	<b>125,9</b>	<b>100,0</b>	<b>307,5</b>	<b>86,98</b>	<b>130,3</b>
Сільське господарство, лісове господарство та рибне господарство	A	8147	105,6	134,7	63,5	195,2	58,40	112,1
Промисловість	B+C+ D+E	18844	148,2	142,6	146,8	451,6	126,72	151,1
Добувна промисловість і розроблення кар'єрів	B	6632	95,4	106,9	51,7	158,9	44,51	99,9
Переробна промисловість	C	14720	136,9	146,2	114,7	352,7	100,57	139,9
Постачання електроенергії, газу, пари та кондиційованого повітря	D	30668	168,3	144,2	239,0	734,9	200,52	171,4
Водопостачання; каналізація, поводження з відходами	E	9983	108,2	124,1	77,8	239,2	65,33	108,0
Будівництво	F	10979	119,1	139,3	85,5	263,1	70,83	120,1
Оптова та роздрібна торгівля; ремонт автотранспортних засобів і мотоциклів	G	10843	105,3	122,8	84,5	259,8	70,55	103,8
Транспорт, складське господарство, поштова та кур'єрська діяльність	H	14105	114,9	107,3	109,9	338,0	94,58	113,9
Тимчасове розміщування й організація харчування	I	5766	100,7	111,1	44,9	138,2	39,75	100,4
Інформація та телекомунікації	J	15132	141,6	141,1	117,9	362,6	99,10	140,8
Фінансова та страхова діяльність	K	14925	125,5	130,6	116,3	357,7	98,90	124,9
Операції з нерухомим майном	L	8958	118,6	134,9	69,8	214,7	58,92	115,4
Професійна, наукова та технічна діяльність	M	16142	143,1	129,2	125,8	386,8	109,06	143,8
Діяльність у сфері адміністративного та допоміжного обслуговування	N	8377	118,6	124,2	65,3	200,7	54,79	120,8
Державне управління й оборона; обов'язкове соціальне страхування	O	17565	133,9	117,3	136,9	420,9	114,45	133,0
Освіта	P	9190	123,2	113,3	71,6	220,2	66,89	122,9
Охорона здоров'я та надання соціальної допомоги	Q	7997	122,2	120,1	62,3	191,6	50,59	121,5
Мистецтво, спорт, розваги та відпочинок	R	7096	113,9	111,5	55,3	170,0	50,77	113,1
Надання інших видів послуг	S	7945	115,3	131,5	61,9	190,4	56,93	121,1