



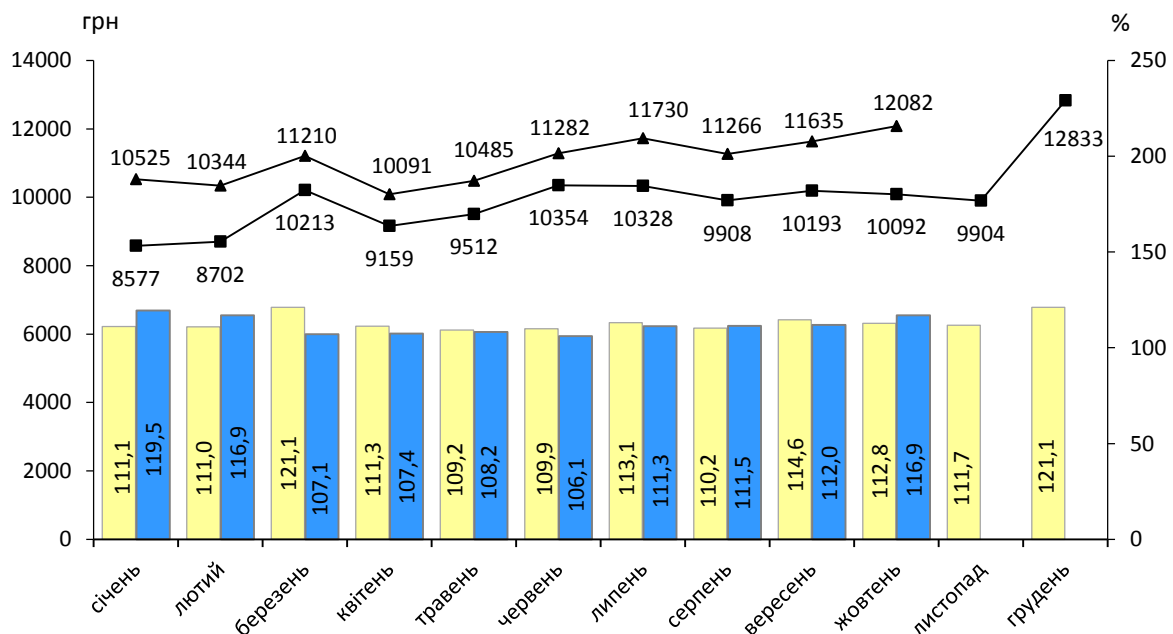
01.12.2020

Заробітна плата у Миколаївській області у жовтні 2020 року

Середня номінальна заробітна плата штатного працівника підприємств, установ та організацій у жовтні 2020р. становила 12082 грн, що у 2,4 раза вище рівня мінімальної заробітної плати (5000 грн).

Порівняно з вереснем розмір середньої номінальної заробітної плати збільшився на 3,8%, відносно жовтня 2019р. – на 19,7%.

Динаміка середньої заробітної плати у 2019–2020 роках



■ 2019 Реальна, % до відповідного місяця 2018р.

■ 2020 Реальна, % до відповідного місяця 2019р.

—■ 2019 Номінальна, грн

—▲ 2020 Номінальна, грн

Індекс реальної заробітної плати у жовтні 2020р. до вересня становив 102,4%, до жовтня 2019р. – 116,9%.

Більше інформації щодо середньої заробітної плати наведено у додатку.

Географічне охоплення

Усі регіони України, крім тимчасово окупованої території Автономної Республіки Крим, м. Севастополя та частини тимчасово окупованих територій у Донецькій та Луганській областях.

Методологія та визначення

Номінальна заробітна плата включає тарифні ставки (посадові оклади), премії, доплати, надбавки, оплату за невідпрацьований час, а також обов'язкові відрахування: податок на доходи фізичних осіб, військовий збір.

Реальна заробітна плата характеризує купівельну спроможність номінальної заробітної плати під впливом змін споживчих цін на товари і послуги та рівня податків й обов'язкових платежів.

Індекс реальної заробітної плати розраховується шляхом ділення індексу нарахованої номінальної заробітної плати (без урахування податку на доходи фізичних осіб та військового збору) на індекс споживчих цін.

Інформація підготовлена на підставі даних державного статистичного спостереження "Обстеження підприємств із питань статистики праці", яке охоплює юридичні особи та відокремлені підрозділи юридичних осіб із кількістю найманих працівників 10 і більше осіб.

Інформація щодо номінальної заробітної плати формується в цілому по регіону, за видами економічної діяльності на рівні секцій і розділів відповідно до Класифікації видів економічної діяльності (http://www.ukrstat.gov.ua/klasf/nac_kls/KVED_2010.xls) та у розрізі міст обласного значення та районів. Інформація щодо індексу реальної заробітної плати розраховується по Україні в цілому та по регіонах.

Методологічні положення: http://www.ukrstat.gov.ua/metod_polog/metod_doc/2019/80/mp_op_sp.pdf

Інструкція зі статистики заробітної плати: http://www.ukrstat.gov.ua/metod_polog/metod_doc/spr/spr_01.pdf

Методика розрахунку індексів реальної заробітної плати:

http://www.ukrstat.gov.ua/metod_polog/metod_doc/2012/378/metod.zip

Перегляд даних

Перегляд даних не здійснюється.

Довідка: тел. (0512) 50-08-31; e-mail: gus@mk.ukrstat.gov.ua

Більше інформації: http://www.mk.ukrstat.gov.ua/stat_inf.htm

© Головне управління статистики у Миколаївській області, 2020

**Заробітна плата штатних працівників за видами економічної діяльності
у жовтні 2020 року**

| | Код за КВЕД- 2010 | Нараховано в середньому працівнику | | | | | | |
|--|-------------------------|------------------------------------|-----------------|----------------|--|---|-------------------------------|---------------------------|
| | | за місяць | | | | | за відпрацьовану годину | |
| | | грн | у % до | | | | грн | у % до вересня 2020 |
| | | | вересня 2020 | жовтня 2019 | серед- нього рівня по регіону | мінімаль- ної заробітної плати (5000 грн) | | |
| Усього | | 12082 | 103,8 | 119,7 | 100,0 | 241,6 | 85,34 | 106,1 |
| Сільське господарство, лісове господарство та рибне господарство | A | 9696 | 104,5 | 120,4 | 80,3 | 193,9 | 61,84 | 111,1 |
| Промисловість | B+C+ D+E | 15837 | 104,9 | 121,8 | 131,1 | 316,7 | 114,44 | 107,8 |
| Добувна промисловість і розроблення кар'єрів | B | 9073 | 97,9 | 127,1 | 75,1 | 181,5 | 60,91 | 102,1 |
| Переробна промисловість | C | 13585 | 109,1 | 123,0 | 112,4 | 271,7 | 100,62 | 111,7 |
| Постачання електроенергії, газу, пари та кондиційованого повітря | D | 22517 | 100,3 | 120,5 | 186,4 | 450,3 | 158,90 | 103,7 |
| Водопостачання; каналізація, поводження з відходами | E | 11368 | 101,5 | 118,3 | 94,1 | 227,4 | 76,25 | 104,5 |
| Будівництво | F | 9790 | 96,4 | 108,1 | 81,0 | 195,8 | 66,68 | 105,3 |
| Оптова та роздрібна торгівля; ремонт автотранспортних засобів і мотоциклів | G | 10582 | 105,0 | 95,2 | 87,6 | 211,6 | 71,72 | 107,0 |
| Транспорт, складське господарство, поштова та кур'єрська діяльність | H | 13753 | 98,1 | 110,8 | 113,8 | 275,1 | 97,86 | 97,6 |
| Тимчасове розміщування й організація харчування | I | 6233 | 92,7 | 103,1 | 51,6 | 124,7 | 49,73 | 112,5 |
| Інформація та телекомунікації | J | 10622 | 73,4 | 105,9 | 87,9 | 212,4 | 74,78 | 75,3 |
| Фінансова та страхова діяльність | K | 12832 | 107,5 | 109,4 | 106,2 | 256,6 | 87,60 | 109,9 |
| Операції з нерухомим майном | L | 7063 | 107,0 | 89,1 | 58,5 | 141,3 | 48,88 | 103,7 |
| Професійна, наукова та технічна діяльність | M | 12572 | 108,2 | 115,9 | 104,1 | 251,4 | 94,84 | 107,0 |
| Діяльність у сфері адміністративного та допоміжного обслуговування | N | 7474 | 99,3 | 100,0 | 61,9 | 149,5 | 51,88 | 101,2 |
| Державне управління й оборона; обов'язкове соціальне страхування | O | 13883 | 98,0 | 107,2 | 114,9 | 277,7 | 95,25 | 97,1 |
| Освіта | P | 9164 | 97,7 | 120,5 | 75,8 | 183,3 | 68,96 | 100,1 |
| Охорона здоров'я та надання соціальної допомоги | Q | 10983 | 128,1 | 164,6 | 90,9 | 219,7 | 73,73 | 128,8 |
| Мистецтво, спорт, розваги та відпочинок | R | 7356 | 98,1 | 120,2 | 60,9 | 147,1 | 52,80 | 100,4 |
| Надання інших видів послуг | S | 9817 | 101,6 | 145,1 | 81,3 | 196,3 | 65,95 | 105,3 |