



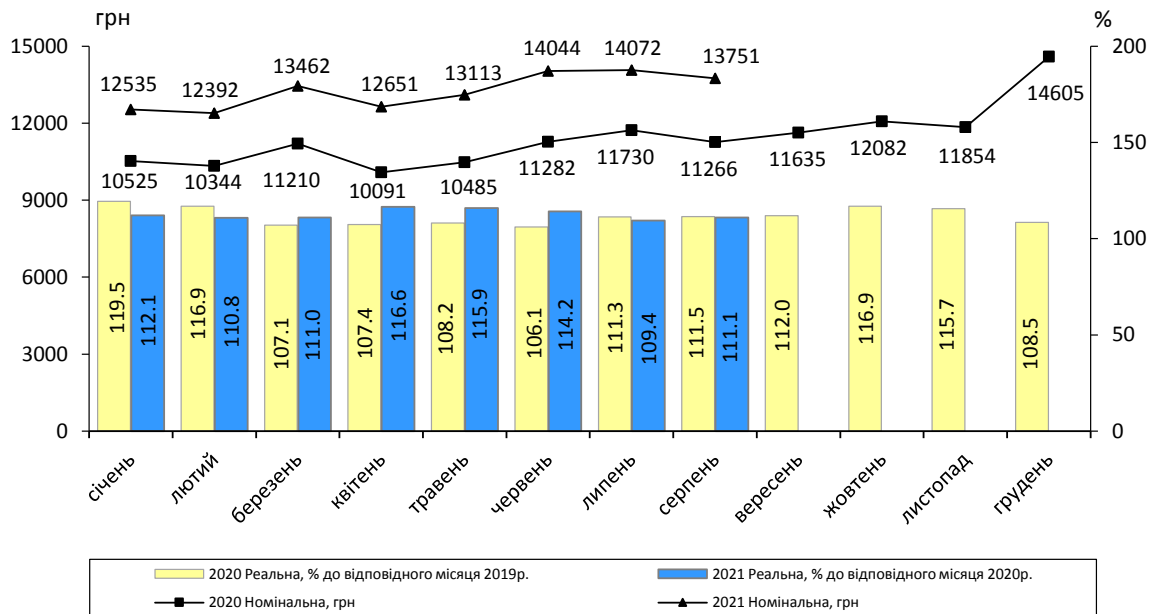
29.09.2021

Заробітна плата у Миколаївській області у серпні 2021 року

Середня номінальна заробітна плата штатного працівника підприємств, установ та організацій у серпні 2021р. становила 13751 грн, що у 2,3 раза вище рівня мінімальної заробітної плати (6000 грн).

Порівняно з липнем розмір середньої номінальної заробітної плати зменшився на 2,3%, відносно серпня 2020р. – збільшився на 22,1%.

Динаміка середньої заробітної плати у 2020–2021 роках



Індекс реальної заробітної плати у серпні 2021р. порівняно із липнем становив 98%, а відносно серпня 2020р. – 111,1%.

Більше інформації щодо середньої заробітної плати наведено у додатку.

Географічне охоплення

Спостереження охоплює усі регіони України, крім тимчасово окупованої території Автономної Республіки Крим, м. Севастополя та частини тимчасово окупованих територій у Донецькій та Луганській областях.

Методологія та визначення

Номінальна заробітна плата включає тарифні ставки (посадові оклади), премії, доплати, надбавки, оплату за невідпрацьований час, а також обов'язкові відрахування: податок на доходи фізичних осіб, військовий збір.

Реальна заробітна плата характеризує купівельну спроможність номінальної заробітної плати під впливом змін споживчих цін на товари і послуги та рівня податків й обов'язкових платежів.

Індекс реальної заробітної плати розраховується шляхом ділення індексу нарахованої номінальної заробітної плати (без урахування податку на доходи фізичних осіб та військового збору) на індекс споживчих цін.

Інформація підготовлена на підставі даних державного статистичного спостереження "Обстеження підприємств із питань статистики праці", яке охоплює юридичні особи та відокремлені підрозділи юридичних осіб із кількістю найманих працівників 10 і більше осіб.

Інформація щодо номінальної заробітної плати формується в цілому по регіону, за видами економічної діяльності на рівні секцій і розділів відповідно до Класифікації видів економічної діяльності (http://www.ukrstat.gov.ua/klasf/nac_kls/op_dk009_20_2016.htm) та районами. Інформація щодо індексу реальної заробітної плати розраховується по Україні в цілому та по регіонах.

Методологічні положення: http://www.ukrstat.gov.ua/norm_doc/2020/93/93_2020.htm.

Інструкція зі статистики заробітної плати: http://www.ukrstat.gov.ua/metod_polog/metod_doc/spr/spr_01.pdf

Методика розрахунку індексів реальної заробітної плати:

http://www.ukrstat.gov.ua/metod_polog/metod_doc/2012/378/metod.zip

Перегляд даних

Перегляд даних не здійснюється.

Довідка: тел. (0512) 50-08-31; e-mail: gus@mk.ukrstat.gov.ua

Більше інформації: http://www.mk.ukrstat.gov.ua/stat_inf.htm

© Головне управління статистики у Миколаївській області, 2021

**Заробітна плата штатних працівників
за видами економічної діяльності
у серпні 2021 року**

	Код за КВЕД- 2010	Нараховано в середньому працівнику						
		за місяць					за відпрацьовану годину	
		грн	% до				грн	% до липня 2021
			липня 2021	серпня 2020	серед- нього рівня по регіону	мінімальної заробітної плати (6000 грн)		
У середньому по регіону		13751	97,7	122,1	100,0	229,2	104,66	95,0
Сільське господарство, лісове господарство та рибне господарство	A	10683	89,2	126,8	77,7	178,0	67,69	96,3
Промисловість	B+C+ D+E	17769	97,7	118,6	129,2	296,1	129,62	101,9
Добувна промисловість і розроблення кар'єрів	B	10940	99,3	132,9	79,6	182,3	77,13	106,2
Переробна промисловість	C	15037	100,9	121,5	109,4	250,6	110,78	105,1
Постачання електроенергії, газу, пари та кондиційованого повітря	D	25190	95,5	112,6	183,2	419,8	184,19	100,0
Водопостачання; каналізація, поводження з відходами	E	12688	89,9	117,4	92,3	211,5	86,11	93,7
Будівництво	F	12560	104,5	124,2	91,3	209,3	87,69	107,8
Оптова та роздрібна торгівля; ремонт автотранспортних засобів і мотоциклів	G	12041	99,7	116,1	87,6	200,7	82,22	104,7
Транспорт, складське господарство, поштова та кур'єрська діяльність	H	17622	105,8	126,0	128,2	293,7	127,18	109,3
Тимчасове розміщування й організація харчування	I	8902	110,9	134,8	64,7	148,4	63,99	113,7
Інформація та телекомунікації	J	12534	99,2	107,9	91,2	208,9	93,91	102,9
Фінансова та страхова діяльність	K	11907	95,2	98,8	86,6	198,4	89,09	102,9
Операції з нерухомим майном	L	7016	93,2	97,3	51,0	116,9	61,56	101,0
Професійна, наукова та технічна діяльність	M	13328	92,6	111,1	96,9	222,1	103,23	96,5
Діяльність у сфері адміністративного та допоміжного обслуговування	N	8745	91,2	120,6	63,6	145,8	61,60	95,0
Державне управління й оборона; обов'язкове соціальне страхування	O	18228	108,8	119,7	132,6	303,8	140,30	117,0
Освіта	P	10193	87,1	127,3	74,1	169,9	101,54	50,7
Охорона здоров'я та надання соціальної допомоги	Q	10602	101,1	133,5	77,1	176,7	75,38	103,6
Мистецтво, спорт, розваги та відпочинок	R	8451	88,5	124,5	61,5	140,9	72,37	81,4
Надання інших видів послуг	S	11335	102,5	123,3	82,4	188,9	84,71	104,5