



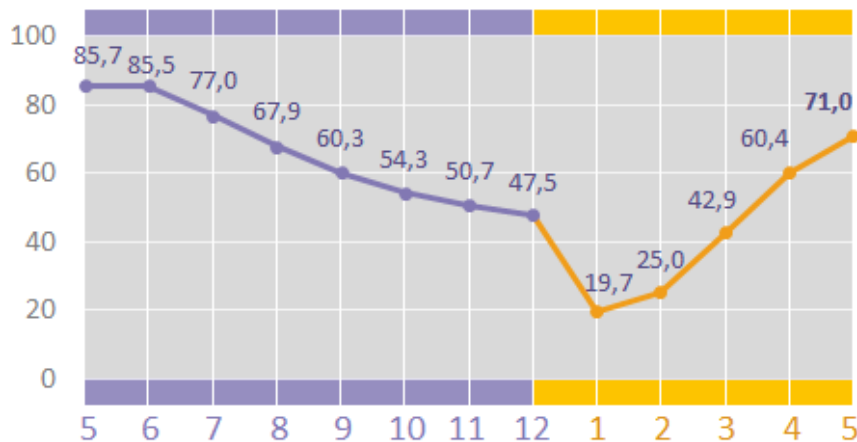
# ЗОВНІШНЯ ТОРГІВЛЯ ТОВАРАМИ

## Миколаївської області

СІЧЕНЬ–ТРАВЕНЬ 2023  
у % до січня–травня 2022

**ЕКСПОРТ** \$ 506,8 млн. ⬇️ -29,0%  
2022 2023

у % до відповідного періоду попереднього року, нарастаючим підсумком



Жири та олії тваринного або рослинного походження \$ 92,5 млн.

⬆️ +26,9%



Насіння і плоди олійних рослин \$ 31,2 млн.

⬇️ -16,5%

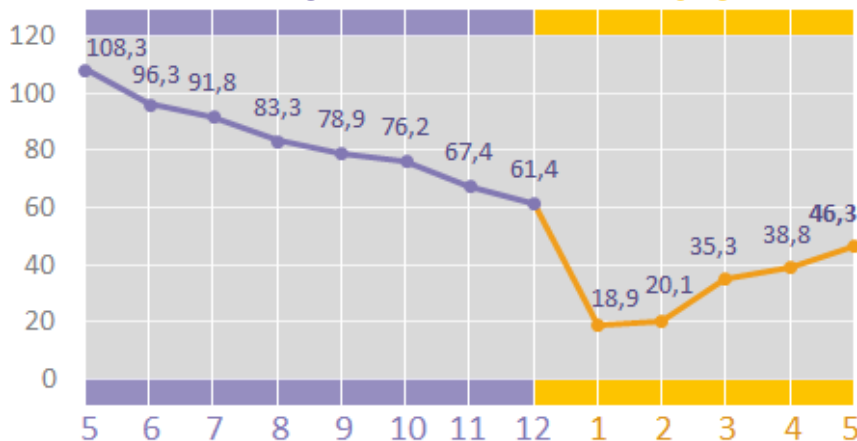


Зернові культури \$ 329,6 млн.

⬇️ -19,1%

**ІМПОРТ** \$ 204,2 млн. ⬇️ -53,7%  
2022 2023

у % до відповідного періоду попереднього року, нарастаючим підсумком



Добрива \$ 34,0 млн.

⬆️ +187,9%



Засоби наземного транспорту, крім залізничного \$ 25,8 млн.

⬇️ -32,3%



Реактори ядерні, котли, машини \$ 24,6 млн.

⬇️ -37,2%



Палива мінеральні; нафта і продукти її перегонки \$ 27,8 млн.

⬇️ -85,3%