



# Миколаївщина у цифрах

СТАТИСТИЧНИЙ ЗБІРНИК  
Миколаївщина у цифрах

## 2019

**Збірник пропонує широкий спектр статистичних показників соціально-економічного становища Миколаївської області у 2019 році порівняно з попередніми роками. Статистична інформація згрупована у 18 розділів. Дані розподілені за видами економічної діяльності, адміністративно-територіальною ознакою. В окремому розділі представлена інформація щодо основних показників соціально-економічного розвитку регіонів України та країни в цілому. Інформація у виданні представлена у таблицях, графіках та діаграмах.**

### 1. ГЕОГРАФІЧНА ІНФОРМАЦІЯ, АДМІНІСТРАТИВНО-ТЕРИТОРІАЛЬНИЙ УСТРІЙ ТА КЛІМАТ



Миколаївська область – самостійна адміністративно-територіальна одиниця України, створена 22 вересня 1937 року.

Чисельність наявного населення на 1 січня 2020 року (попередні дані) – 1119,9 тис. осіб.

Клімат Миколаївської області помірно-континентальний з м'якою малосніжною зимою і спекотним посушливим літом.

Територія області – 24,6 тис. км<sup>2</sup>.

Надає географічну характеристику регіону. Містить інформацію щодо території, чисельності наявного населення, кількості адміністративно-територіальних одиниць у розрізі міст та районів області.

### 2. НАСЕЛЕННЯ



#### Чисельність наявного населення

(на 1 січня)

	Усього, тис. осіб	У тому числі		До загальної чисельності населення, відсотків	
		міське	сільське	міське	сільське
2016	1158,2	790,6	367,6	68,3	31,7
2017	1150,1	786,1	364,0	68,3	31,7
2018	1141,3	779,7	361,6	68,3	31,7
2019	1131,1	774,1	357,0	68,4	31,6
2020	1119,9	768,0	351,9	68,6	31,4

Містить дані щодо чисельності наявного населення, його природного та міграційного руху.

#### Міграційний рух населення

(осіб)

	2015	2016	2017	2018	2019
Кількість прибулих	14023	6067	8205	13053	12534
Кількість вибулих	13817	7508	10095	15266	14647
Міграційний приріст, скорочення (-)	206	-1441	-1890	-2213	-2113

### 3. РИНОК ПРАЦІ

Наведено показники, які характеризують зайнятість та безробіття, обсяги номінальної та реальної заробітної плати працівників.



#### Середньомісячна номінальна заробітна плата штатних працівників (грн)



У 2019 році за рівнем заробітної плати серед регіонів України область посіла 6 місце.

### 4. ДОХОДИ ТА УМОВИ ЖИТТЯ

Відображено дані про доходи та витрати населення, їх склад та структуру. Також представлено окремі показники доходів та витрат домогосподарств, отримані за результатами проведених вибіркокових обстежень умов їх життя.



#### Структура доходів населення у 2019 році (дані попередні)

(відсотків)



### 5. ОСВІТА

Містить дані щодо стану загальної середньої, професійної (професійно-технічної) та вищої освіти.

#### Заклади освіти (на початок 2019 навчального року)



Загальної середньої освіти  
484  
119,1 тис. учнів



Професійно-технічної освіти  
31  
9,5 тис. учнів, слухачів



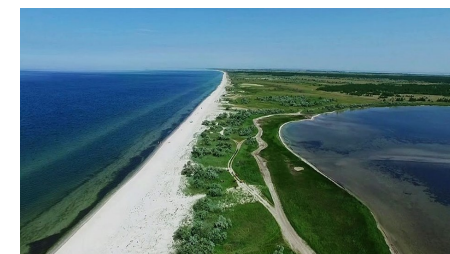
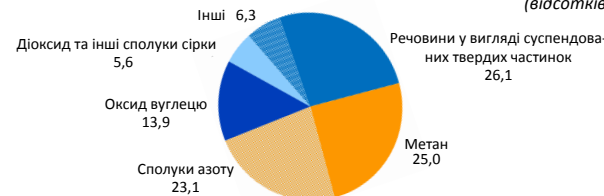
Вищої освіти  
16  
33,2 тис. студентів

### 6. НАВКОЛИШНЄ СЕРЕДОВИЩЕ

Містить показники, які характеризують викиди забруднюючих речовин у атмосферне повітря за видами економічної діяльності, їх структуру за видами забруднюючих речовин тощо.

#### Структура викидів забруднюючих речовин у атмосферне повітря від стаціонарних джерел забруднення у 2019 році

(відсотків)



## 7. ВАЛОВИЙ РЕГІОНАЛЬНИЙ ПРОДУКТ



Представлено інформацію щодо індексів фізичного обсягу валового регіонального продукту, його обсягу у фактичних цінах та у розрахунку на одну особу, структури валової доданої вартості за видами економічної діяльності.

### Валовий регіональний продукт

	Валовий регіональний продукт, млн.грн	Частка області у загальному обсязі по Україні, відсотків	Валовий регіональний продукт у розрахунку на одну особу, грн	
			Миколаївська область	Україна
2015	48195	2,4	41501	46413
2016	57815	2,5	50091	55899
2017	69371	2,3	60549	70233
2018	79916	2,2	70336	84235

Індекс фізичного обсягу валового регіонального продукту у розрахунку на одну особу у 2018 році відносно 2017 року по області та по Україні склав 103,9%.

## 8. СПОЖИВЧІ ЦІНИ



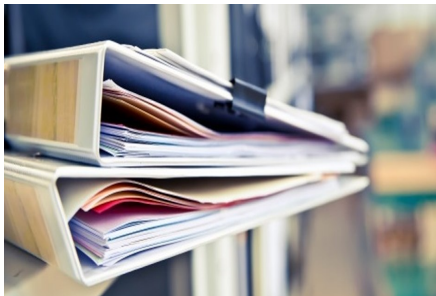
Висвітлює динаміку індексів споживчих цін (ІСЦ) по Україні та області, а також на основні групи товарів та послуг.

### Індекси споживчих цін за основними групами товарів та послуг (грудень до грудня попереднього року; відсотків)

	2015	2016	2017	2018	2019
<b>Індекс споживчих цін</b>	<b>143,5</b>	<b>112,2</b>	<b>113,5</b>	<b>109,4</b>	<b>103,8</b>
Продукти харчування та безалкогольні напої	142,4	103,5	117,3	108,2	104,7
Алкогільні напої, тютюнові вироби	120,7	123,6	119,2	117,0	112,6
Одяг і взуття	129,6	106,2	98,0	99,6	92,6
Житло, вода, електроенергія, газ та інші види палива	180,8	142,5	113,7	109,9	95,5
Предмети домашнього вжитку, побутова техніка та поточне утримання житла	137,9	106,2	105,4	106,6	98,6
Охорона здоров'я	132,2	111,9	110,8	109,7	102,8
Транспорт	117,6	113,3	112,8	113,5	97,3
...	...	...	...	...	...
Різні товари та послуги	132,6	104,5	106,1	108,0	110,5

## 9. ЄДИНИЙ ДЕРЖАВНИЙ РЕЄСТР ПІДПРИЄМСТВ ТА ОРГАНІЗАЦІЙ УКРАЇНИ (ЄДРПОУ) МИКОЛАЇВСЬКА ОБЛАСТЬ

Наведені дані щодо кількості юридичних осіб у Миколаївській області за містами та районами, організаційно-правовими формами господарювання.



### Структура юридичних осіб за видами економічної діяльності на 1 січня 2020 року

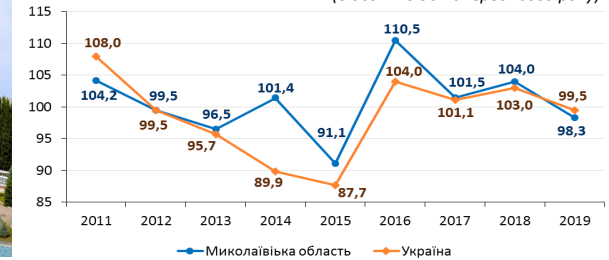


## 10. ПРОМИСЛОВІСТЬ

Представлено індекси промислової продукції та структуру обсягу реалізованої промислової продукції за основними видами діяльності, питому вагу області у виробництві промислової продукції по Україні.



### Індекси промислової продукції (відсотків до попереднього року)



## 11. СІЛЬСЬКЕ, ЛІСОВЕ ТА РИБНЕ ГОСПОДАРСТВО

Вміщено показники, що характеризують стан рослинництва та тваринництва, а також ведення лісового господарства та добування водних біоресурсів на Миколаївщині.

### Виробництво основних видів продукції сільського господарства у 2019 році

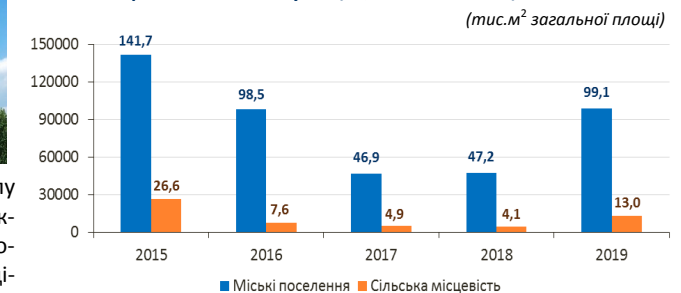


## 12. БУДІВНИЦТВО



Пропонує інформацію щодо розподілу обсягів виробленої будівельної продукції за видами, індексів будівельної продукції, загальної площі житлових будівель, прийнятих в експлуатацію.

### Загальна площа житлових будівель, прийнятих в експлуатацію, за типами місцевості



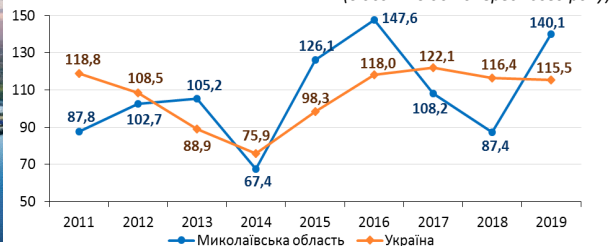
У 2019 році прийнято в експлуатацію 1127 квартир середнього розміру 99,4 кв.м.

### 13. КАПІТАЛЬНІ ІНВЕСТИЦІЇ

Містить інформацію про освоєні капітальні інвестиції та їх структуру за видами економічної та промислової діяльності.



Індекси капітальних інвестицій  
(відсотків до попереднього року)

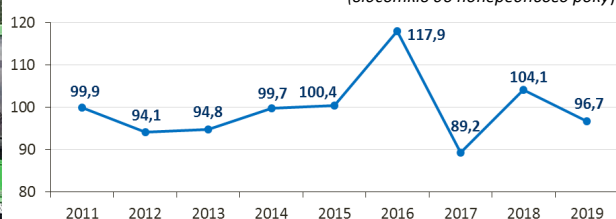


### 14. ТРАНСПОРТ

Пропонує дані про обсяги перевезення вантажів та пасажирів за видами транспорту.



Індекси обсягу перевезення вантажів автомобільним транспортом  
(відсотків до попереднього року)



### 15. ЗОВНІШНЬОЕКОНОМІЧНА ДІЯЛЬНІСТЬ

Вміщено інформацію щодо стану розвитку зовнішньої торгівлі товарами та послугами. Відомості подаються по країнах світу, за товарними групами та за основними видами послуг. Також пропонується інформація про прямі інвестиції, вкладені в економіку області.



Основні показники зовнішньої торгівлі  
(млн. дол. США)

	2015	2016	2017	2018	2019
<b>Товари</b>					
Експорт	1603,1	1666,4	1900,6	2112,6	2152,5
Імпорт	574,7	685,8	781,7	740,0	988,5
Сальдо	1028,4	980,6	1118,9	1372,6	1164,0
Коефіцієнт покриття експортом імпорту	2,8	2,4	2,4	2,9	2,2
<b>Послуги</b>					
Експорт	445,6	426,6	456,2	498,5	488,3
Імпорт	51,4	57,7	33,5	25,3	30,3
Сальдо	394,2	368,9	422,7	473,2	458,0
Коефіцієнт покриття експортом імпорту	8,7	7,4	13,5	19,7	16,1

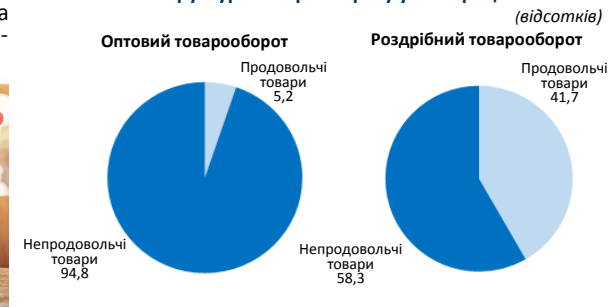
Обсяг прямих інвестицій (акціонерного капіталу) на одну особу населення області на 31.12.2019 склав 271,6 дол. США.

### 16. ВНУТРІШНЯ ТОРГІВЛЯ

Наведено інформацію про товарооборот внутрішньої торгівлі, структуру оптового та роздрібного товарообороту, а також роздрібний продаж окремих товарних груп.



Структура товарообороту у 2019 році  
(відсотків)



### 17. НАУКА ТА ІННОВАЦІЇ

Надаються відомості щодо кількості працівників і внутрішніх витрат на виконання наукових досліджень та розробок, частка промислових підприємств, що займалися інноваціями.

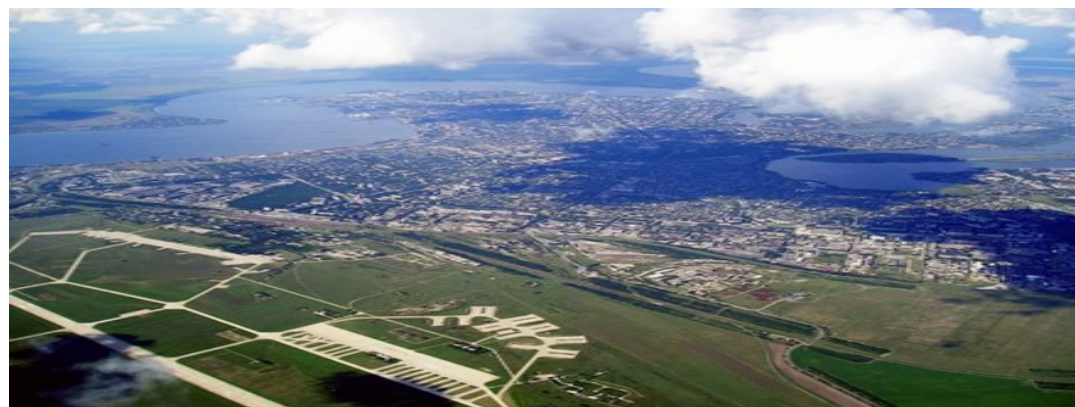


Кількість працівників, задіяних у виконанні наукових досліджень і розробок, за категоріями персоналу  
(на кінець року; осіб)

	2016	2017	2018	2019
<b>Усього</b>	<b>2150</b>	<b>2268</b>	<b>2116</b>	<b>1483</b>
дослідники	816	1023	1073	669
техніки	161	189	143	114
допоміжний персонал	1173	1056	900	700
у тому числі мають науковий ступінь				
доктора наук	37	38	93	36
доктора філософії (кандидата наук)	105	121	286	109

### 18. МІЖРЕГІОНАЛЬНІ ПОРІВНЯННЯ

Надається інформація щодо основних соціально-економічних показників стану та тенденцій розвитку регіонів України.



Вартість електронної версії видання 172 грн 20 коп.

Для оформлення замовлення на отримання статистичного збірника необхідно звернутись до відділу публікаційної та інформаційно-аналітичної роботи, поширення інформації та комунікацій із користувачами та громадськістю;

54001, м. Миколаїв, вул. Спаська, 75  
каб. 47, тел. (0512) 500824