



ЗОВНІШНЯ ТОРГІВЛЯ ТОВАРАМИ

Миколаївської області

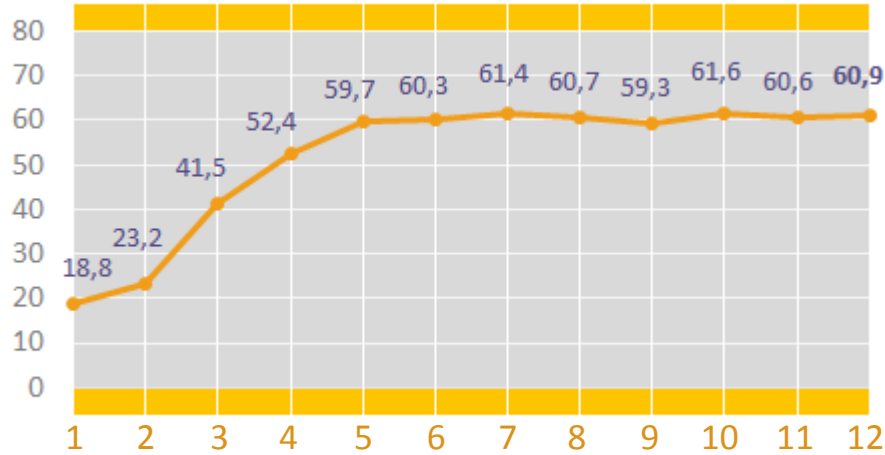
2023 рік
у % до 2022 року

ЕКСПОРТ \$ 1000,7 млн

⌵ -39,1%

2023

у % до відповідного періоду попереднього року, нарастаючим підсумком



Зернові культури
\$ 594,6 млн

⌵ -24,4%



Жири та олії тваринного або рослинного походження
\$ 149,3 млн

⌵ -54,9%



Насіння і плоди олійних рослин
\$ 144,9 млн

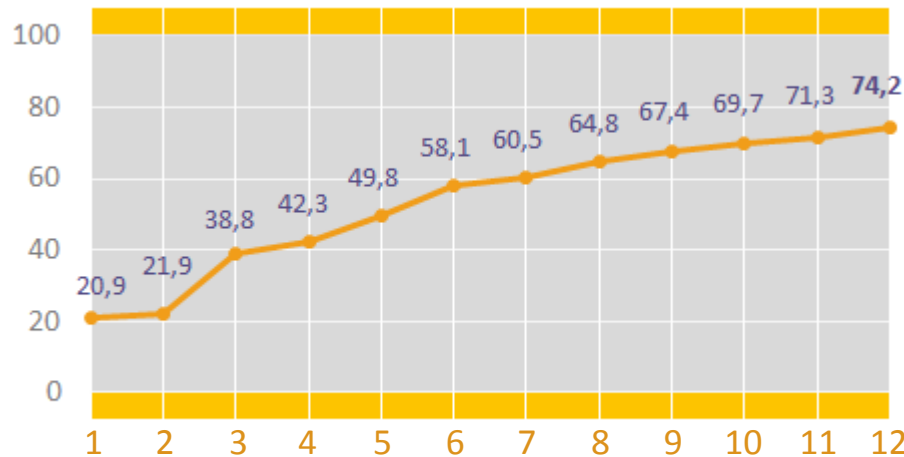
⌵ -41,8%

ІМПОРТ \$ 544,3 млн

⌵ -25,8%

2023

у % до відповідного періоду попереднього року, нарастаючим підсумком



Добрива \$ 60,3 млн

⬆ +101,8%



Палива мінеральні; нафта і продукти її перегонки \$ 86,8 млн

⌵ -64,9%



Реактори ядерні, котли, машини \$ 79,1 млн

⌵ -0,4%



Засоби наземного транспорту, крім залізничного \$ 70,7 млн

⌵ -3,0%